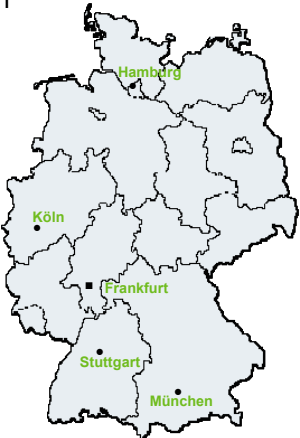


## ACE Deutschland

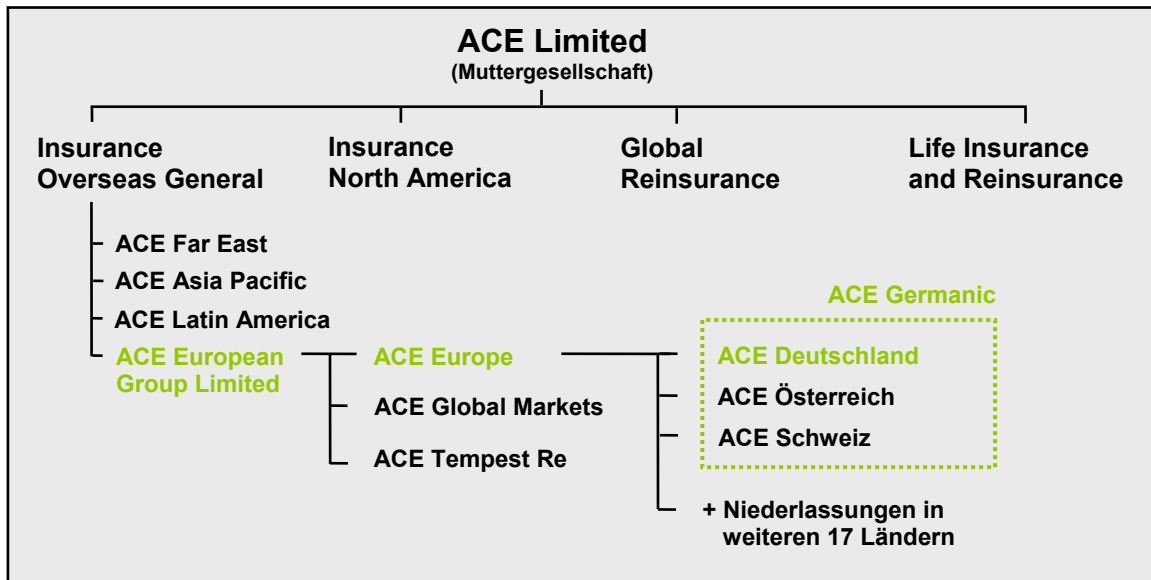
Organisation	ACE Deutschland gehört zur ACE European Group Limited. Mit Österreich und der Schweiz gehört ACE Deutschland zum Verbund ACE Germanic.
Charakteristika	<p>Nationale Kompetenz und Versicherungsexpertise sind von hohem Stellenwert für ACE Deutschland. Qualifizierte Mitarbeiter mit umfangreichen Markt- und Branchenkenntnissen betreuen und unterstützen professionell ACE Makler und Kunden.</p> <p>Das Leistungsprogramm der ACE in Deutschland umfasst Sach-, Haftpflicht-, Transport- und Technische Versicherungen, Financial Lines und Personenversicherungen.</p> <p>ACE Deutschland bietet ihren Maklern und Kunden mit Hilfe des globalen ACE Netzwerkes Möglichkeiten und Kapazitäten zur Umsetzung multinationaler Programme.</p> <p>Die Zeichnungspolitik der ACE ist charakterisiert durch Risikoqualifizierung. ACE legt dabei großen Wert auf Schadenprävention. Beispielsweise besichtigt und beurteilt ein eigener bundesweit tätiger Ingenieurservice die Risiken „vor Ort“.</p>
Gründungsjahr/ Historie	Zulassung für Deutschland seit 1947 als Insurance Company of North America (INA), seit 1982 als CIGNA und seit 1999 als ACE durch Übernahme des weltweiten Kompositversicherungsgeschäfts der CIGNA.
Hauptsitz in Deutschland	Frankfurt am Main
Mitarbeiterzahl	170 bundesweit
Standorte	Hauptsitz in Frankfurt, weitere Büros in Hamburg, Köln, Stuttgart und München
	
Ratings	AA- von Standard & Poor's (stabiler Outlook) und A+ von A.M. Best (stabiler Outlook)
Aufsichtsbehörden	ACE Deutschland unterliegt der Financial Services Authority (FSA) sowie zusätzlich der Bundesanstalt für Finanzdienstleistungsaufsicht (BaFin).



## ACE European Group Limited

Organisation	Die ACE European Group Limited setzt sich zusammen aus <i>ACE Europe</i> , <i>ACE Global Markets</i> und <i>ACE Tempest Re (Europe)</i> .
Geschäftsfelder	<p><i>ACE Europe</i> ist der strategisch bedeutendste Teil der ACE European Group Limited und bietet individuell zugeschnittene Lösungen im Industrieversicherungsbereich (Sach-, Haftpflicht-, Transport- und Technische Versicherungen, Financial Lines, sowie spezielle Branchenlösungen) und im Bereich Personenversicherungen.</p> <p>Das Kundensegment rangiert von kleinen bis mittleren Unternehmen bis zu börsennotierten multinationalen Konzernen.</p> <p><i>ACE Global Markets</i> ist die Vertretung der ACE European Group Limited am Londoner Markt. Über ACE Global Markets werden die Spezialgeschäfte in den Bereichen Luftfahrt, Financial Lines, Sach, Energie, politische Risiken, Transport sowie A&amp;H versichert. Die ACE Underwriting Agencies Limited ist Hauptvertreterin des Syndikates 2488 bei Lloyd's in London.</p> <p><i>ACE Tempest Re (Europe)</i> ist die europäische Rückversicherungsgesellschaft mit Sitz in London (seit 2002) und Zürich (seit 2005) und deckt folgende Sparten weltweit: traditionelle und nicht traditionelle Luftfahrt, Transport, Sach und Haftpflicht.</p>
Gründungsjahr	1997 mit der Gründung und Zulassung von ACE European Markets für jede Art von Nicht-Leben-Versicherungen in der EU. Verstärkung der Präsenz auf dem europäischen Markt mit dem Erwerb der CIGNA im Jahr 1999.
Hauptsitz für Europa	London, Großbritannien
Mitarbeiterzahl	2.000 europaweit
Standorte	Eigene Niederlassungen in 20 europäischen Staaten, sowie grenzüberschreitende Zulassungen in weiteren 30 Ländern
Ratings	AA- von Standard & Poor's (stabiler Outlook) und A+ von A.M. Best (stabiler Outlook)
Brutto-Prämienvolumen	2009: 2,2 Mrd. GBP 2008: 1,96 Mrd. GBP 2007: 1,87 Mrd. GBP
Gewinn vor Steuern	2009: 262,2 Mio. GBP 2008: 2,8 Mio. GBP 2007: 74,0 Mio. GBP
Aufsichtsbehörden	Die ACE European Group Limited unterliegt der Financial Services Authority (FSA). Die FSA ist die Aufsichtsbehörde für Finanz- und Investitionsdienstleistungen in UK.

## ACE Gruppe



Geschäft	Globale Versicherungen und Rückversicherungen
Visionen und Ziele	<p>Die ACE Unternehmensgruppe ist ein führender Global Player im Versicherungs- und Rückversicherungsmarkt mit folgenden besonderen Vorzügen:</p> <ul style="list-style-type: none"> <li>- Superior Client Value durch Bereitstellung umfangreicher Kapitalressourcen und Spielräume für die Übernahme und das Management von Risiken</li> <li>- Superior Shareholder Value durch fachkundiges, effizientes und profitables Management von Kapital und Risiken</li> <li>- Superior Employee Value durch Schaffung ethnisch orientierte Rahmenbedingungen</li> </ul>
Gründungsjahr	1985
Globaler Hauptsitz	Zürich, Schweiz
Mitarbeiterzahl	16.000 weltweit
Standorte	in mehr als 50 Ländern
Ratings	Die wichtigsten Tochtergesellschaften der ACE Gruppe halten Finanzstärkeratings von AA- (Standard & Poor's) und A+ (A.M. Best).
Symbol	ACE (ACL bis 30. März 2001)
Markt	New Yorker Börse (NYSE)
Ende des Geschäftsjahres	31. Dezember
Brutto-Prämienvolumen	2009: 19,2 Mrd. USD 2008: 19,2 Mrd. USD 2007: 17,7 Mrd. USD